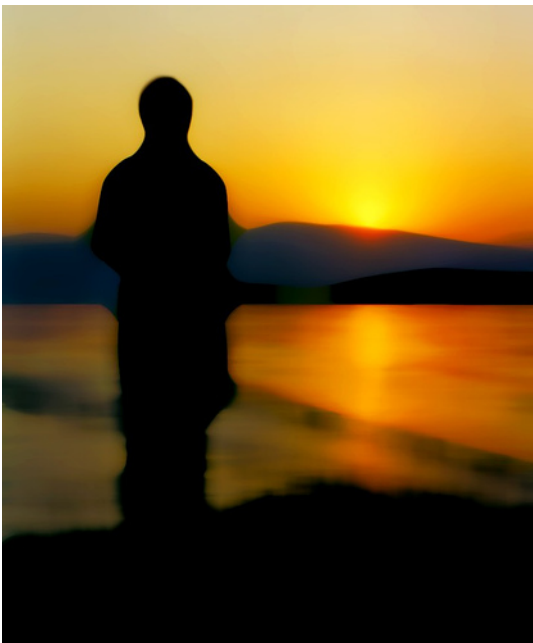


Rigshospitalet - Herlev Hospital -
Bispebjerg Hospital -
Islamisk-kristent Studiecenter (IKS)

REGION

Etnisk ressourceteam på hospitalet

**Et tilbud om støttepersoner for patienter og
pårørende med etnisk minoritetsbaggrund**



Rigshospitalet
Herlev Hospital
Bispebjerg Hospital

**Etnisk
Ressourceteam
Naveed Baig
Telefon: 25699569**

E-mail:
naveed.baig@rh.regionh.dk
naboba01@heh.regionh.dk



Etnisk ressourceteam på hospitalet

Har du problemer og tanker, du ønsker at dele med et menneske, der kender din kulturelle og/eller sproglige baggrund, og som har tavshedspligt?

Ønsker du at tale med et andet menneske om åndelige eller religiøse emner i forbindelse med din indlæggelse?

Eller vil du bare lette hjertet ved at tale med en besøgsven?

Så er ressourceteamet en mulighed for dig.

Hvad er etnisk ressourceteam?

Etnisk ressourceteam består af 20 mænd og kvinder i forskellige aldre og med forskellig etnisk og religiøs baggrund. De er blevet udvalgt til at indgå i teamet efter modenhed og evne til samtale med andre mennesker.

Tre hospitaler i Region Hovedstaden; Rigshospitalet, Herlev Hospital og Bispebjerg Hospital støtter og gør brug af teamet. Islamisk-kristent Studiecenter (IKS), der

tog initiativ til projektet i 2004, er samarbejdspartner i projektet.

Hvad kan en ressourceperson?

En ressourceperson er en samtalepartner, der har gennemført kurser i krisepsykologi og sjælesorg samt praktiske øvelser i samtale med mennesker i en krisesituation.

En ressourceperson har tid og vilje til at lytte og være tilstede. Hvis du har brug for vejledning og svar på spørgsmål, vil han eller hun gøre sit bedste for at hjælpe dig. Ressourcepersonen står til rådighed for personlig samtale og støtte.

En ressourceperson er forpligtet til ikke at videregive samtalerens indhold til andre.

Hvad gør man, når man ønsker en ressourceperson?

Hvis man ønsker at tale med en ressourceperson, skal man henvende sig til personalet, som derefter kan kontakte koordinatoren for projektet.

Oplys venligst din alder, hvilket sprog du ønsker ressourcepersonen skal tale, og evt. hvilken religion du tilhører. Vil du tale med en imam, præst eller en anden repræsentant for et trossamfund formidler vi også gerne kontakten. Det kan dog ekstra tid i forbindelse om krav om bestemt sprog og alder.